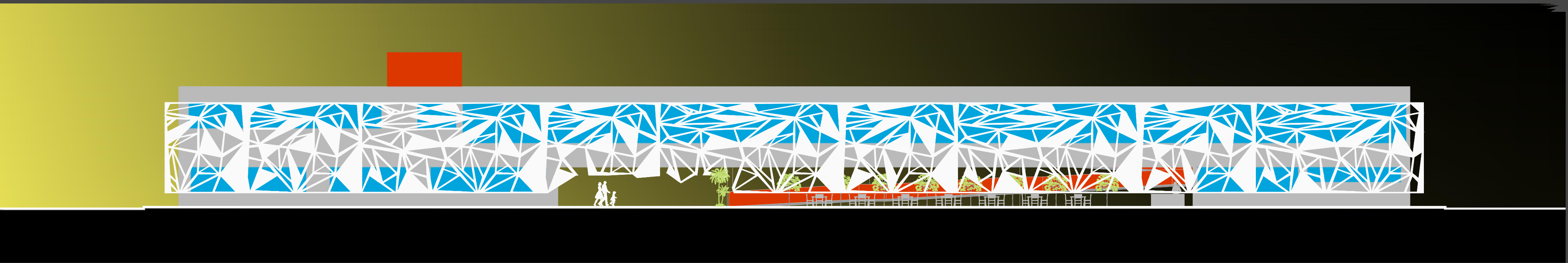
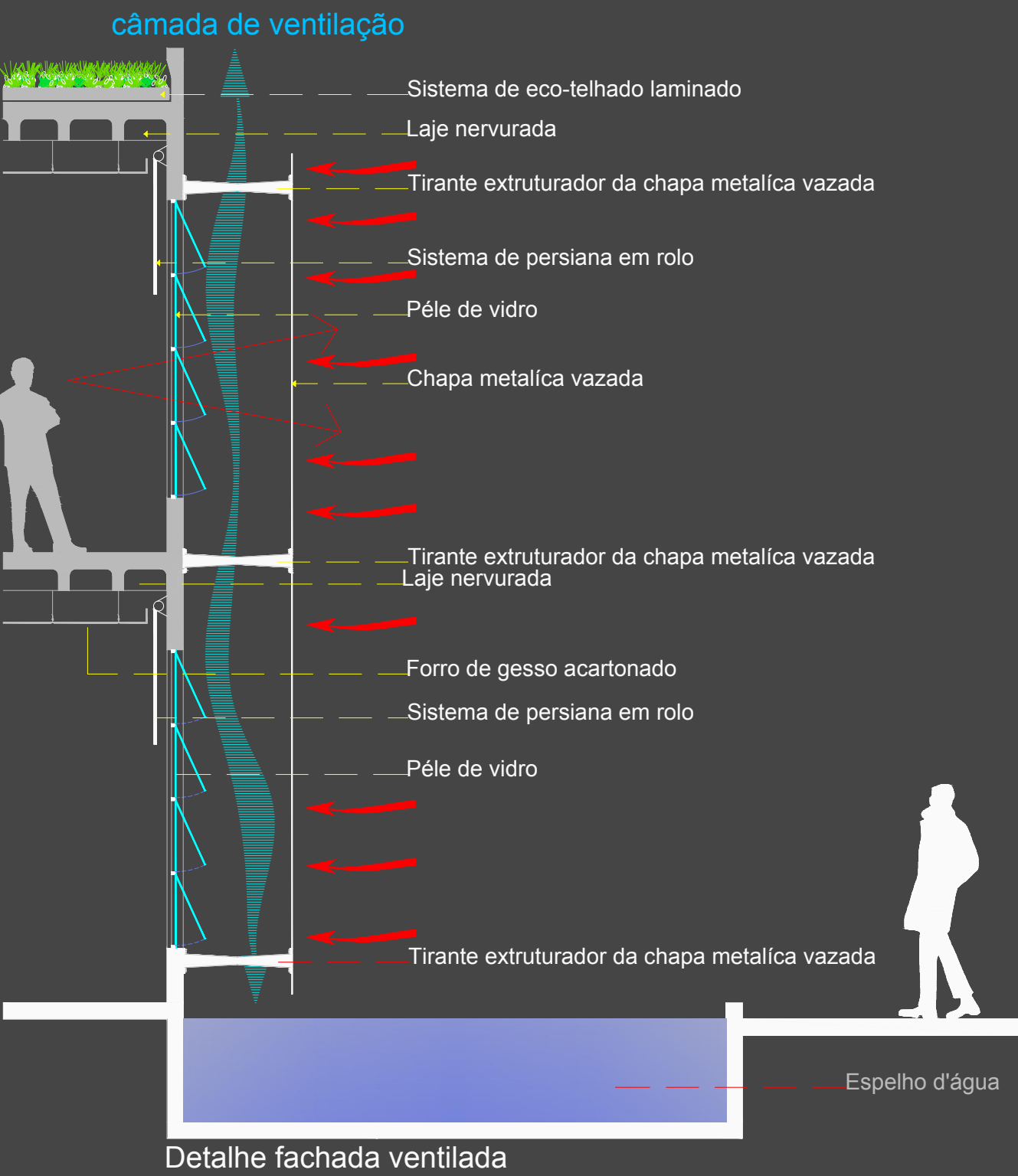


O Pavilhão - Elevações.

**Sistema de fachada ventilada:** O pavilhão possui sistema de fachada ventilada, esse sistema atua formando uma câmara de ventilação entre o fechamento da estrutura e a máscara metálica vasada protegendo a fachada interna e os ambientes evitando o aquecimento devido a insolação direta garantindo o conforto termico no interior do pavilhão através do controle da incidencia solar direta.



Fachada norte (praça interna)

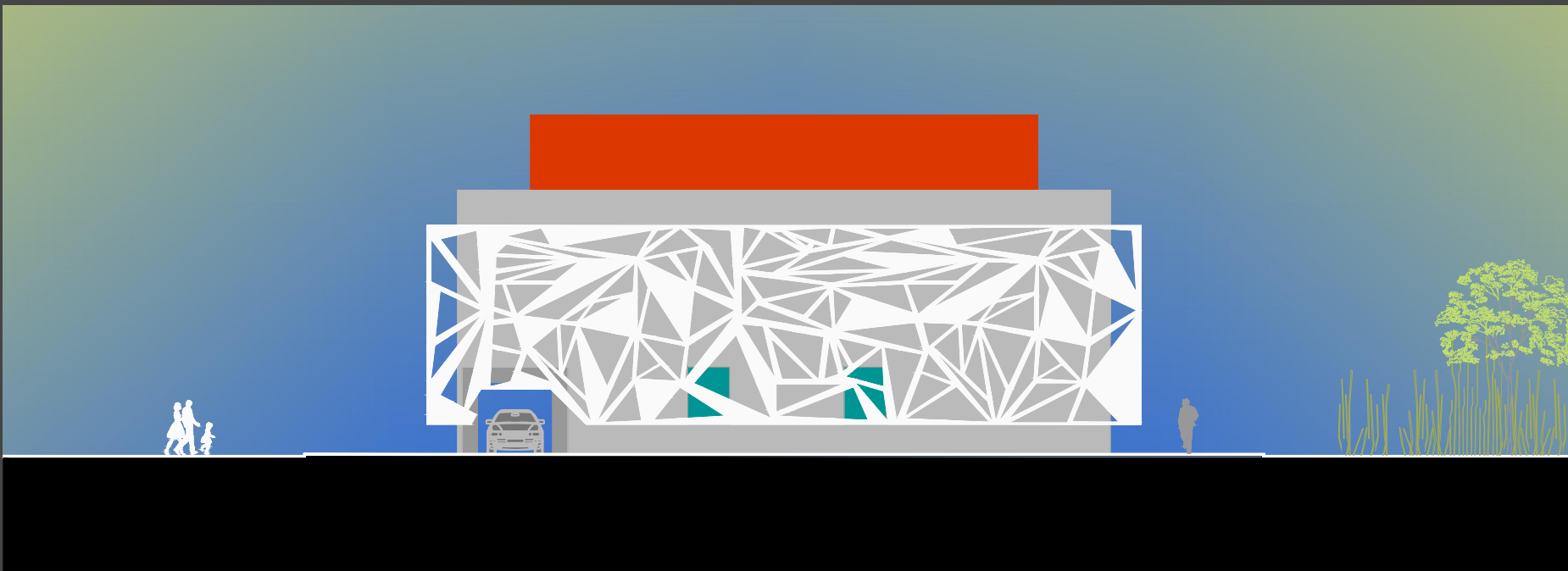
**Fachadas:** O pavilhão é formado por um único bloco retangular com dimensões de 90,20 metros de extensão e 18.08 metros de largura, dividido em dois pavimentos envoltos por uma pele exterior formando uma "mascara metálica vasada". Essa máscara metálica vasada tem formato retangular sendo revestida com chapas de aço corten em dimensões de 92,20 metros de extensão, 07,80 metros de largura e 01 centímetro de espessura. A máscara metálica vasada possui aberturas de variados tamanhos afim de destacar áreas de uso comum, como o saguão por exemplo e garantir a privacidade de outras como é o caso do salão ecumênico que possuirá aberturas menores devido ao caráter mais privativo desse ambiente. A máscara metálica vasada será fixada na estrutura do pavilhão através de tirantes metálicos. Essa solução foi adotada para bloquear a incidência solar direta e permitir a entrada de ventilação cruzada.

Fachada oeste (rua 1722)



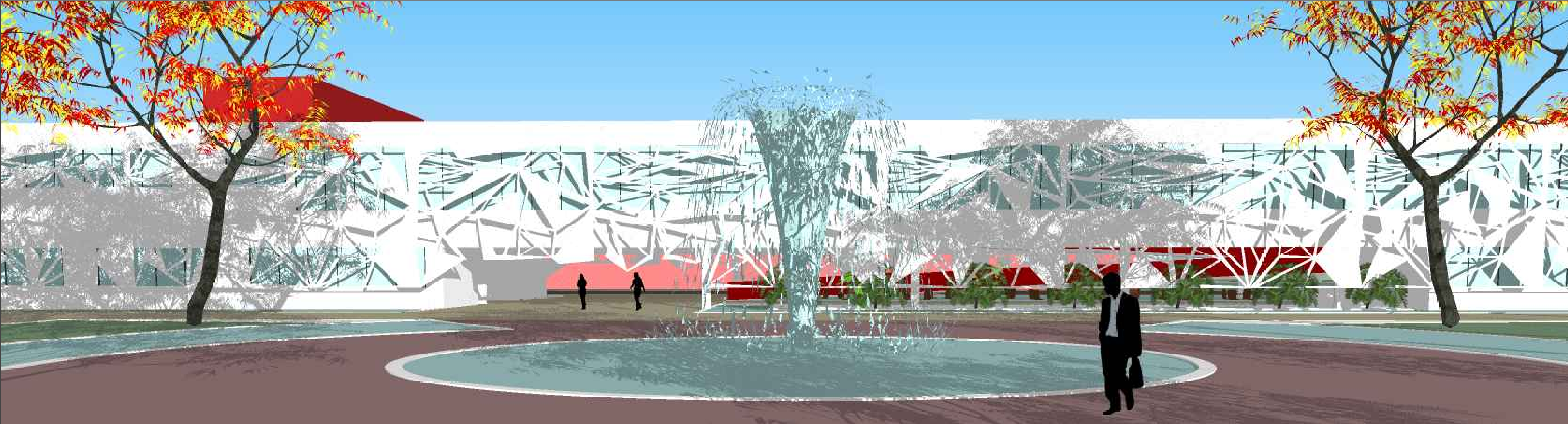
Esc: 1/200

Fachada leste (Rua João Caetano)



Esc: 1/200

Fachada frontal pavilhão - vista praça interna



“Espaço Sepulcral Do Cemitério Municipal De Criciúma.”  
“Saudade é um dos sentimentos mais urgentes que existem”

Arquitetura E Urbanismo - UNESC  
Orientadora: Margarete Oliveira Acadêmico: Rodrigo Telch